



BELGEE

X50



X50

BELGEE X50

Belgee X50¹ — воплощение атлетической красоты и дерзкого характера. Мощный, стремительный и уверенный, ваш X50 готов справиться с любыми испытаниями. Belgee X50 обладает выдающейся мощностью, повышенным комфортом и исключительной безопасностью, Проверенный временем турбированный двигатель объёмом 1,5 литра с непосредственным впрыском позволяет полностью раскрыть спортивный характер X50.



СПОРТИВНЫЙ ХАРАКТЕР

Динамичный дизайн Velgее X50 был создан международной командой дизайнеров. Эстетика движения, сила и молодость стали ключевыми элементами дизайна. Четкие и стремительные линии кузова подчеркивают смелость кроссовера. Кажется, что X50 вот-вот преодолеет все ограничения.



ДИЗАЙН В ДЕТАЛЯХ



Спортивные выхлопные патрубки



18-дюймовые двухцветные легкосплавные колёсные диски и красные тормозные суппорты.¹

Концентрические элементы решётки радиатора и логотип Belgee.



Передняя светодиодная оптика¹.



Задняя светодиодная оптика.



¹ Указанные опции доступны не во всех комплектациях.

ИНТЕРЬЕР ПРЕМИАЛЬНОГО УРОВНЯ

Наслаждайтесь простором и тишиной в интерьере премиального уровня¹ Veljee X50. Высокое качество материалов отделки, дизайнерские решения и стильные элементы внутреннего пространства салона подарят эстетическое удовольствие даже самым взыскательным покупателям.

¹ Указанные опции доступны не во всех комплектациях.



Контрастный двухцветный дизайн интерьера с матовыми алюминиевыми акцентами придётся по вкусу самым требовательным клиентам, ценящим уникальность стиля и индивидуальность.



Панорамная крыша с люком¹ подарит незабываемые впечатления от путешествий. Благодаря улучшенной шумоизоляции вы и ваши пассажиры сможете насладиться максимальным комфортом.

¹ Указанные опции доступны не во всех комплектациях.

ЗАВОДИТ С ПОЛ-ОБОРОТА

Belgee X50 дарит максимально приближенный к спортивному опыт вождения. Турбированный двигатель объёмом 1,5 литра с максимальным крутящим моментом 255 Н·м делает автомобиль по-настоящему динамичным.

Автоматическая преселективная 7-ступенчатая коробка передач с двойным "мокрым" сцеплением и масляным охлаждением (7DCT¹) быстро и точно переключает передачи, что обеспечивает очень плавный разгон и снижение скорости.

¹Dual-clutch transmission – коробка передач с двойным сцеплением.





Проверенный турбированный двигатель 1,5 л.



7-дюймовая цифровая приборная панель, изменяющая дизайн в зависимости от выбранного режима движения.



Электронный селектор коробки передач.



Водитель может использовать 3 режима движения (Eco, Comfort, Sport)¹ в зависимости от дорожных условий. А электроусилитель рулевого управления с переменным усилием позволяет получить ещё больше удовольствия от вождения.

¹ Эко, Комфорт, Спорт.

ИСПЫТАН И ГОТОВ К РОССИЙСКИМ ДОРОГАМ

Belgee X50 испытан в экстремальных условиях на нескольких континентах в таких странах, как Саудовская Аравия, Австралия, Китай и Швеция, при температуре от минус 40 до плюс 40°C, а также подготовлен к суровым условиям российского климата. Благодаря проведению дополнительного цикла дорожных испытаний в России теперь он готов к любым поворотам. Улучшены антикоррозийные свойства кузова. Внешние детали кузова, которые часто контактируют с грязью и влагой, а потому наиболее уязвимы к коррозии, изготавливаются из оцинкованных стальных листов, а современная сварочная линия обеспечивает высокое качество сварки.



Дорожный просвет: 180 мм



ВЫСОКИЙ УРОВЕНЬ КОМФОРТА

Belgee X50 задает стандарты комфорта в своём классе. Его конструкция кузова отличается повышенной вместительностью. Все оценят, как много места в салоне вашего нового автомобиля. А три цвета атмосферной подсветки интерьера¹ создадут особое настроение для каждой поездки.

¹ Указанные опции доступны не во всех комплектациях.





Удобство и простор для каждого



USB¹ на заднем ряду сидений



Пакет "зимних" опций: обогрев передних и задних сидений, форсунок омывателя лобового стекла и зоны покоя стеклоочистителей, рулевого колеса²

¹ Последовательный интерфейс для подключения периферийных устройств.

² Указанные опции доступны не во всех комплектациях.



Просторное багажное отделение:

- отсеки для хранения;
- органайзер;
- оптимальная погрузочная высота и ровный пол.

Мультимедийный сенсорный экран высокого разрешения с диагональю 10,25 дюйма.

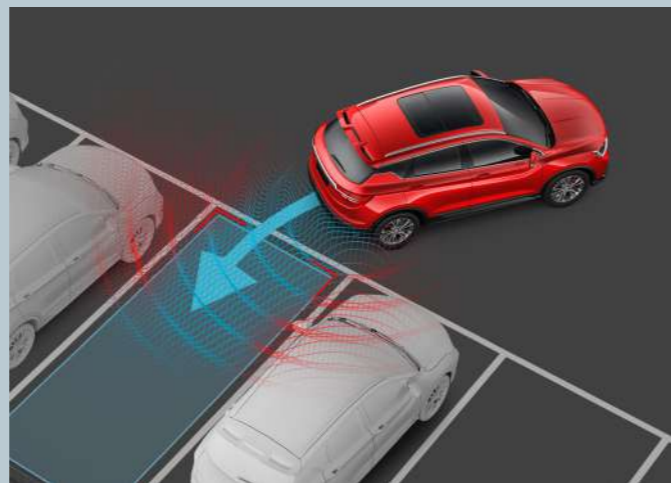
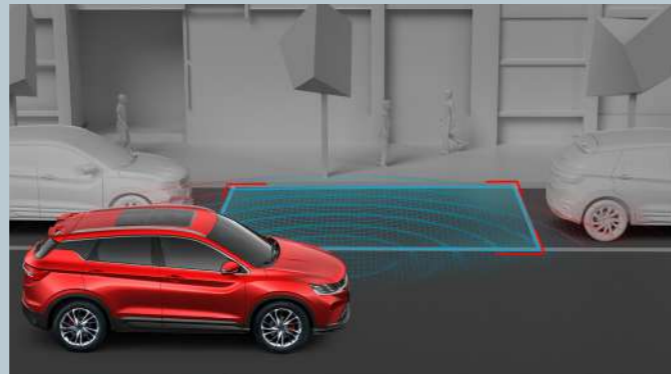
Изображение с четырех камер **кругового обзора** выводится на экран мультимедийной системы.



VELGEE X50 УМЕЕТ САМОСТОЯТЕЛЬНО ПАРКОВАТЬСЯ

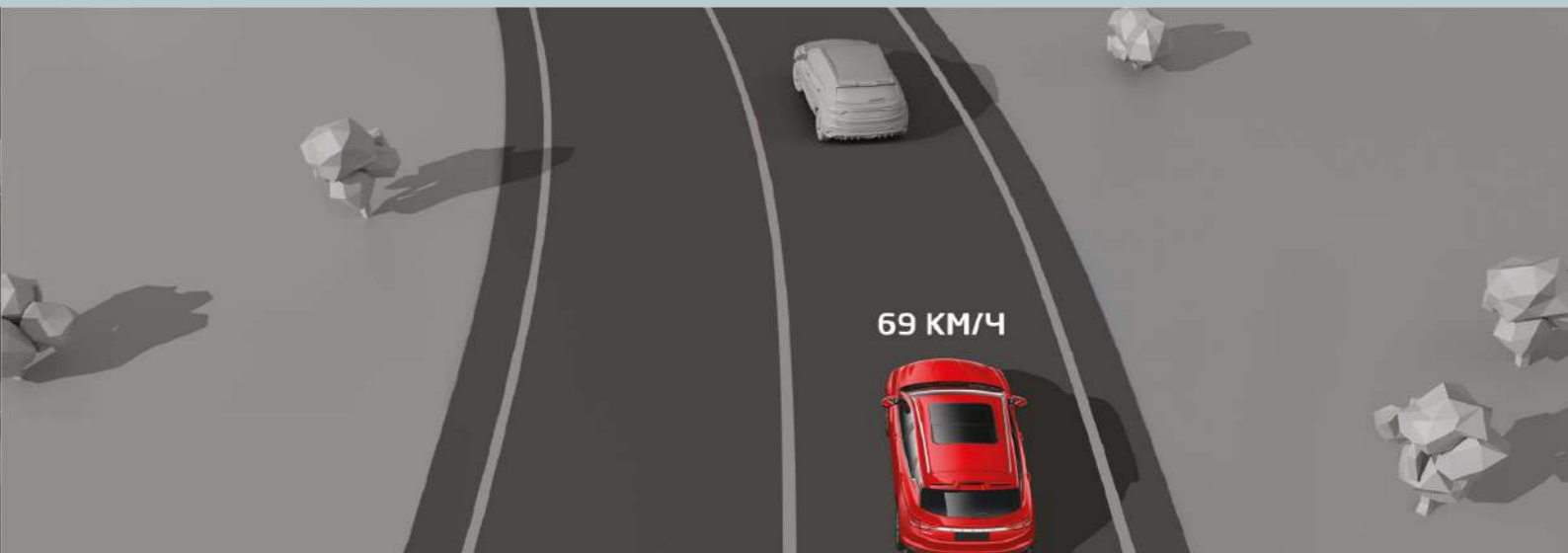
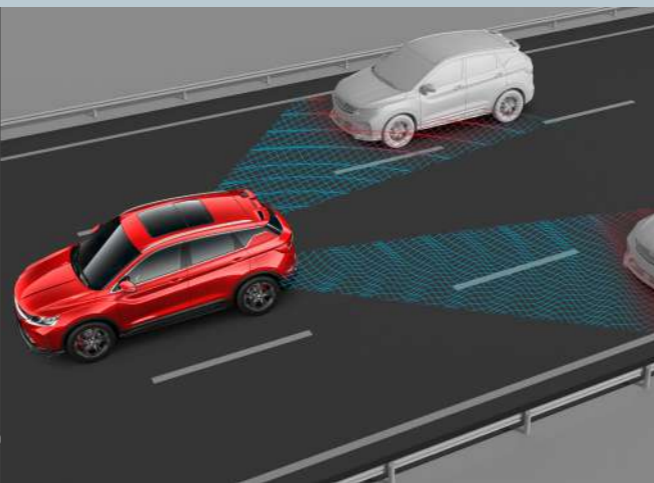
Система автоматической парковки¹ позволяет осуществлять 2 типа парковки (параллельную и поперечную, на правую и на левую стороны) простым нажатием кнопки.

Качество изображения камер кругового обзора (1920x720 пикселей) позволяет оценивать высоту бордюра и безопасно маневрировать в городских условиях.



СИСТЕМЫ ПОМОЩИ ВОДИТЕЛЮ

Ваш Velgee X50 постоянно контролирует 18м² пространства по обеим сторонам автомобиля. Продвинутая система мониторинга слепых зон передает предупредительный сигнал на световой индикатор, встроенный в зеркала. Система круиз-контроля превращает дальние поездки в приятные и комфортные путешествия, а встроенный видеорегистратор¹ позволяет чувствовать себя на дороге еще более уверенно.



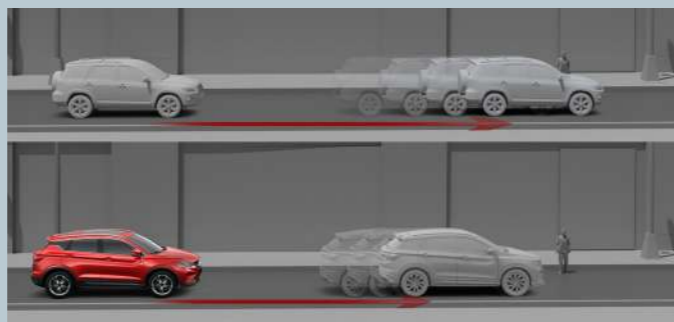
¹ Указанные опции доступны не во всех комплектациях.

ЭКСПЕРТ В ВОПРОСЕ БЕЗОПАСНОСТИ

Ваш Belgee X50 оснащён передовыми системами пассивной и активной безопасности. Кузов выполнен по европейским стандартам на 70% из высокопрочной стали и на 20% из прочной стали горячей штамповки, что делает автомобиль ещё более надёжным.



Кузов из высокопрочной стали



HBA + ESS

Внутри Belgee X50 оборудован 6 подушками безопасности¹ и преднатяжителями ремней безопасности, а также травмобезопасными рулевой колонкой¹ и педалью тормоза.

Аварийные системы отключения подачи топлива и разблокировки дверей, а также световой сигнализации¹ уменьшают риски при аварии.



¹ Указанные опции доступны не во всех комплектациях.

² Детское кресло в комплектацию не входит.



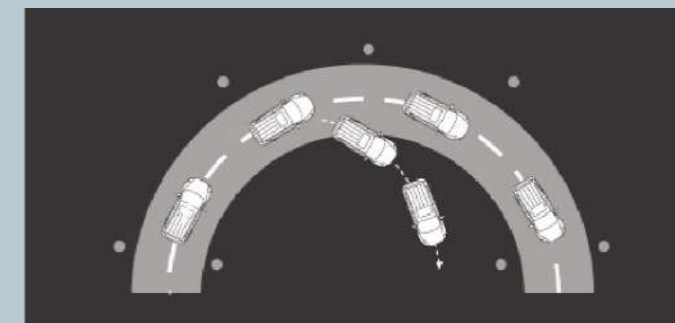
Система помощи при старте на подъеме (HNC)



Система помощи при движении под уклон (HDC)



Возможность установить детское кресло² с системой ISOFIX³



Система курсовой устойчивости ESC

В Belgee X50 используются 10 передовых систем активной безопасности в любой комплектации автомобиля, к ним относятся:

ABS – антиблокировочная система тормозов с функцией электронного распределения тормозных усилий (EBD);

HBA – гидравлическая система помощи при торможении;

TCS – антипробуксовочная система;

ESC – система курсовой устойчивости;

HNC – система помощи при старте на подъёме;

HDC – система помощи при движении под уклон;

EPB – электромеханический стояночный тормоз;

Auto Hold – функция автоматического удержания автомобиля на месте;

ESS – система сигнализации при экстренном торможении.

³ International Standards Organisation FIX – система крепления, разработанная Международной организацией по стандартизации (ISO).

ЭКОНОМИЧНОСТЬ

Инновационные технологии разработки двигателей и трансмиссий позволили добиться низкого показателя расхода топлива в смешанном цикле — 6,4 л на 100 км.¹



¹ Данные указаны в соответствии с Сообщением о подтверждении официального утверждения типа по Правилам ООН № 101 (цикл NEDC); данные не относятся к конкретному автомобилю и приведены исключительно в целях сравнения.

ОСНОВНЫЕ ХАРАКТЕРИСТИКИ

Кузов	Пятидверный кроссовер
Модификация	1.5T 2WD 7DCT (150 л.с.)
Длина x Ширина x Высота, мм	4330 x 1800 x 1609
Колесная база, мм	2600
Снаряженная масса, кг	1415
Дорожный просвет, мм	180
Свес передний / задний, мм	880 / 850
Угол въезда / угол съезда	18° / 26°
Объем багажника, л	330
Рабочий объем двигателя, см ³	1477
Тип двигателя	Бензиновый, трехцилиндровый с турбонаддувом и непосредственным впрыском
Максимальная мощность, л.с. при об/мин	150 / 5500
Максимальный крутящий момент, Н·м при об/мин	255 / 1500-4000
Коробка передач	7DCT - семиступенчатая преселективная автоматическая с двойным сцеплением
Тип привода	Передний (2WD)
Передняя подвеска	Независимая, типа Макферсон
Задняя подвеска	Полузависимая
Тормозные механизмы передних / задних колес	Дисковые
Расход топлива в городском цикле, л/100 км*	7,8
Расход топлива в загородном цикле, л/100 км*	5,4
Расход топлива в смешанном цикле, л/100 км*	6,4
Максимальная скорость, км/ч	190
Разгон 0-100 км/ч, с	8,4
Объем топливного бака, л	45
Вид топлива	≥ АИ-95
Экологический класс	5

ГАБАРИТНЫЕ РАЗМЕРЫ VELGEE X50



2600 мм

4330 мм



1560 мм

1800 мм

1609 мм



1550 мм

* Данные указаны в соответствии с Сообщением о подтверждении официального утверждения типа по Правилам ООН № 101 (цикл NEDC); данные не относятся к конкретному автомобилю и приведены исключительно в целях сравнения.

ЦВЕТОВАЯ ПАЛИТРА BELGEE X50



Bright Vermilion
Красный



Crystal White
Белый



Satin Silver
Серебристый металл



Starry Night Blue
Синий металл



Magnetic Grey
Серый металл



Ink Black
Черный металл

О ЗАВОДЕ BELGEE



СЗАО «БЕЛДЖИ» создано в декабре 2011 г. Сборка автомобилей запущена в 2013 году на площадях предприятия «Автогидроусилитель», расположенного в городе Борисов, Республика Беларусь. Позже восточнее г. Жодино был построен новый завод производственной мощностью 60 тыс. автомобилей в год с современными сварочным цехом, окрасочным комплексом и сборочными линиями, с широким применением автоматизированного оборудования из Германии, других европейских стран и Китая.

О БРЕНДЕ BELGEE

Belgee - это новый автомобильный бренд на рынке России. Его название происходит от совместного белорусско-китайского предприятия «Белджи», начавшего свою работу ещё в 2013 году. Запуск Belgee как самостоятельного бренда на российском рынке в 2024 г. подчеркивает, что стратегическое партнерство между РФ и Республикой Беларусь способствует укреплению экономического союза наших стран для их дальнейшего устойчивого развития.

Belgee - это бренд с белорусской идентичностью и китайскими технологическими корнями. Он предлагает автомобили, которые проверены эксплуатацией в России и соответствуют высоким ожиданиям российских покупателей по качеству, адаптации, сроку службы. Локализованное производство в Беларуси даёт потребителям уверенность в будущем, и поэтому слоган бренда - «Надежная перспектива».



BELGEE В РОССИИ



Авторизованные дилерские центры Belgee в России соответствуют стандартам марки в области продаж и сервиса, имеют квалифицированный персонал, прошедший обучение в учебном подразделении, и несут

гарантийные обязательства перед клиентами. Дилеры Belgee также предлагают широкий спектр дополнительных финансовых, страховых и технических услуг как частным, так и корпоративным клиентам.

ГАРАНТИЯ И СЕРВИС

Международная технологическая интеграция, а также мировые стандарты качества на всех этапах производства обеспечивают высокую надежность и комфорт при эксплуатации автомобилей марки Belgee.

На каждый автомобиль производитель предоставляет заводскую гарантию в течение 5 лет или 150 000 км пробега с момента покупки при условии регулярного техобслуживания у официальных дилеров.



Забота без границ – Доверие без сомнений



Гарантия распространяется на 5 лет или 150 000 км пробега, в зависимости от того, что наступит раньше.

Подробные условия на www.belgee.ru



ПРОГРАММА ПОМОЩИ НА ДОРОГАХ



Телефон: 8 800 511 95 25

Сайт: www.belgee.ru



[Vk.com/
belgee_russia](https://vk.com/belgee_russia)



[t.me/
belgee_russia](https://t.me/belgee_russia)

Реклама. ООО «СЛАВА МОТОРС РУС». Предложение носит информационный характер, не является публичной офертой (ст. 437 ГК РФ). Вся информация и иллюстрации основаны на данных, доступных на 11.03.2025. Цвет, технические характеристики и комплектация автомобилей Belgee X50 могут быть изменены в одностороннем порядке. Подробные условия, характеристики и комплектацию автомобиля уточняйте в дилерских центрах «Belgee», на сайте: ООО «СЛАВА МОТОРС РУС» или по телефону Горячей линии: 8 800 511 95 25 (звонок по РФ бесплатный). Указанные в предложении опции доступны не во всех комплектациях.

* Икс50

** «Белджи Ассистанс» — программа «Белджи Помощь на дорогах». Подробные условия программы «Помощь на дорогах» и стоимость уточняйте в официальных дилерских центрах Belgee, на сайте: www.belgee.ru, по телефону: 8 800 511 02 75 (звонок по РФ бесплатный).

01.06.2024